

# LEGFONTOSABB TUDNIVALÓK A KÉMÉNYSEPRÉRŐL

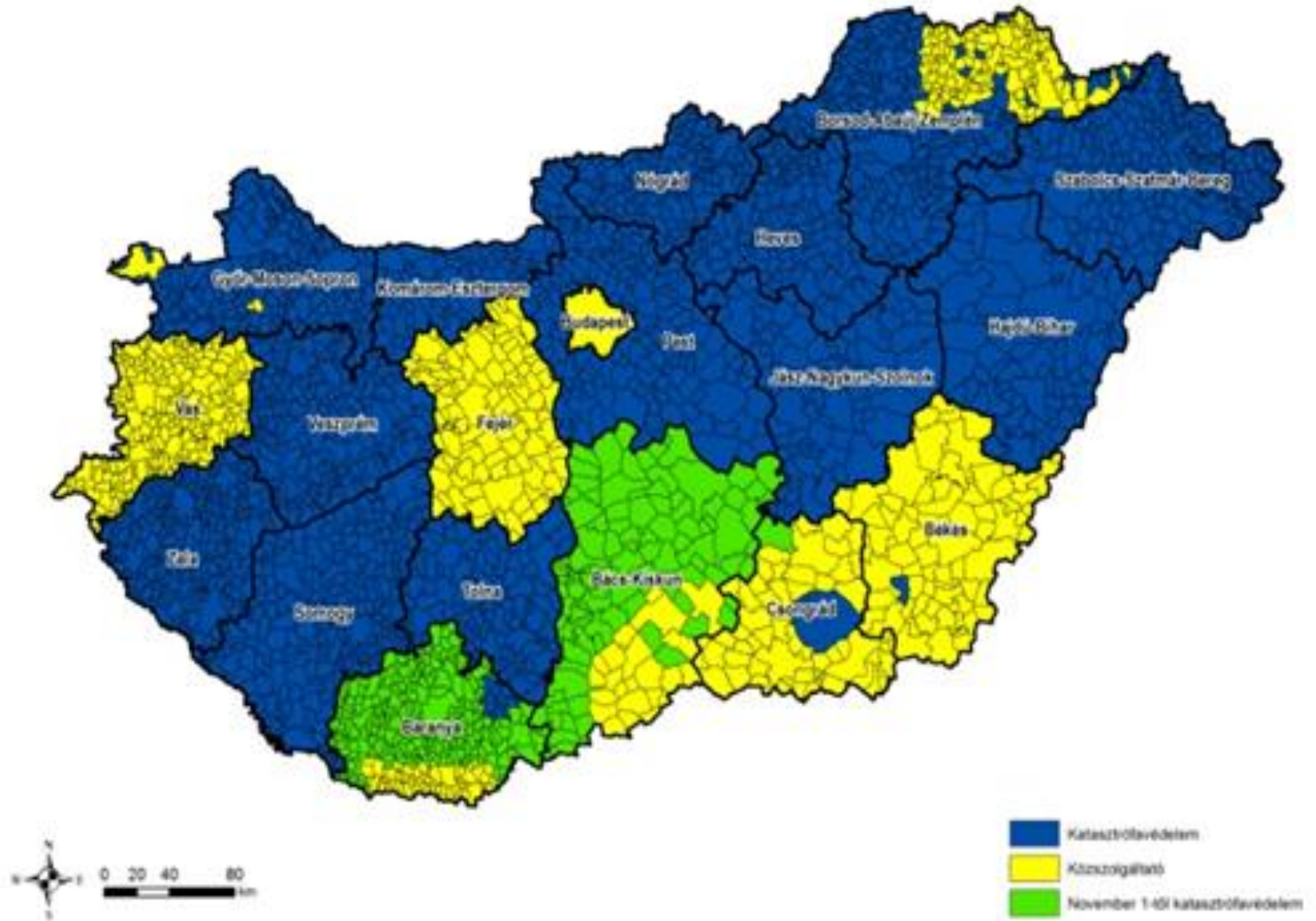
**Készítette:** Juhász Péter tű. alezredes  
parancsnok



# Ki sepri a kéményt?

- ▶ A lakossági kéményseprést több megyében átvette a katasztrófavédelem. Ez nem azt jelenti, hogy tűzoltók ellenőrzik a kéményeket, a sormunkát változatlanul kéményseprő szakemberek végzik.
- ▶ Az újdonság csak az, hogy ahol a megyei jogú városok nem vállalták a feladatot, ott a katasztrófavédelem szervezésében valósul meg a kéményseprés.
- ▶ A kéményseprőipari (katasztrófavédelmi) szerv a BM Országos Katasztrófavédelmi Főigazgatóság Gazdasági Ellátó Központ (BM OKF GEK), amely tevékenységét Megyei Kéményseprőipari Ellátási Csoportok révén végzi.

A lakossági kéményseprés ellátása



# Mikor jön a kéményseprő?

- ▶ A lakossági sormunka nincs összefüggésben a fűtési időszekkakkal. A kéményseprők ütemterv alapján érintik az egyes települések utcáit. Ez gázüzemű és zárt égésterű tüzelő- és fűtőeszközök esetén kétevente, minden egyéb fűtőberendezés esetében évente történik meg.

# Mennyibe kerül a kéményseprés?

- ▶ A lakossági sormunka ingyenes. Nem csak ott, ahol a katasztrófavédelem végzi, hanem mindenhol. A kéményseprő 15 nappal a sormunka előtt a postaládába dob egy értesítőt. Ha a megadott időpontban nem találja otthon a kéménytulajdonost, újabb időpontról hagy értesítést.
- ▶ Ha a sormunkát a kéményseprő a második időpontban sem tudja elvégezni, akkor a kéménytulajdonosnak 30 napon belül egyeztetnie kell egy új, közös időpontot, amikor elvégezhető a sormunka.
- ▶ A harmadik, közösen egyeztetett időpontban elvégzett munkáért már ki kell fizetni a kiszállási díjat (körülbelül 500 forint), de nem készpénzben, hanem csekken, vagy átutalással. Soha ne adjon készpénzt a katasztrófavédelem kéményseprőinek!

# Mi tartozik bele az ingyenes sormunkába?

- ▶ A sormunka magában foglalja a kémény és az összekötő elem ellenőrzését, tisztítását, a levegő-utánpótlás ellenőrzését és az ezt befolyásoló műszaki berendezések okozta hatások vizsgálatát, továbbá az égéstermék paramétereinek ellenőrzését, illetve ahol elő van írva, ott a szén-monoxid-érzékelő működőképességének ellenőrzését is.
- ▶ A sormunkába nem tartozó munkákért, valamint a két sormunka között megrendelt kéményellenőrzésért fizetni kell.

# Hogyan lehet a szolgáltatást megrendelni?

- ▶ Van lehetőség arra, hogy valaki kéményseprést rendeljen a kötelező és ingyenes sormunkán túl is.
- ▶ Az ügyfélszolgálat elérhető a **1818**-as telefonszámon, azon belül a **9**-es, majd az **1**-es menüpontot kell választani. Hétfőnként 8.00-20.00-óráig, a többi hétköznapon pedig 8.00-14.00-óráig érhető el.
- ▶ További információkat talál a <http://kemenysepres.katasztrofavedelem.hu/> weboldalon.



# Kint járt a kéményseprő, de nem tisztította ki a kéményt

- ▶ Előfordulhat, hogy a kémény állapota nem indokol tisztítást, olyan viszont nem történhet meg, hogy a kéményseprő semmilyen mérést nem végez a kémény ellenőrzése során.
- ▶ Ha valaki ilyet tapasztalna, kérjük, jelezze ezt ügyfélszolgálatunkon. Ugyancsak jelezzék, ha a kéményseprő készpénzt fogad el.

# Ki végzi a sormunkán felüli, kéményhasználatbavételével, műszaki felülvizsgálatával kapcsolatos tevékenységet?

- ▶ Amennyiben az épület a kéményseprőipari (katasztrófavédelmi) szerv által ellátott település területén van, természetes személy, vagy társasház, lakó szövetkezet esetén a BM OKF GEK, ezen kívüli ingatlanok esetén olyan kéményseprőipari szolgáltató, aki a katasztrófavédelem nyilvántartásában szerepel.
- ▶ A kéményseprőipari szolgáltatók országosan összesített listája megtalálható [a BM OKF honlapján](#).
- ▶ A gazdálkodó szervezeteknél (természetes személy, társasház, vagy lakószövetkezet ingatlanán felül) a sormunkát is a kéményseprőipari szolgáltató – vagyis nem a kéményseprőipari (katasztrófavédelmi) szerv) – végzi.